



say
O

Prisliste 2022-2
Dansk
DKK vejl. pris ekskl. moms
Ab fabrik

Say O ApS

Mileparken 22, opgang A
2740 Skovlunde
Denmark

Phone: +45 42 32 32 32

Info@sayo.dk

Indhold

Generelle oplysninger Side 3

Kollektion	Say O Chair	Side 5
	Say O Sledge Chair	Side 6
	Say O Minilux Chair	Side 7
	Say O Wood Chair	Side 8
	Say O Metal Stool, Low	Side 9
	Say O Metal Stool, Medium	Side 10
	Say O Metal Stool, High	Side 11
	Say O Wood Stool, Low	Side 12
	Say O Wood Stool, Medium	Side 13
	Say O Wood Stool, High	Side 14
	Say O Metal Lounge	Side 15
	Say O Wood Lounge	Side 16
	Say O Bench System	Side 17

Stof, læder og materialer	Stof Kollektion	Side 18
	Læder Kollektion	Side 25
	Plastik Kollektion	Side 30
	Træ Kollektion	Side 31

Generelle oplysninger:

Prislisten er gældende fra September 2022

Der tages forbehold for evt. trykfejl, samt for prisændringer på råvarer og læder.



Say O Chair

Type Skalstol med eller uden sædepolstring, 4 benet stel, stabelbar uden stabelvogn, 6 stk.

Variant Med eller uden sædepolstring

Skal 3D finéret skal. Udføres som standard i følgende finér typer:

- Bøg finér, knivskåret, sort- eller hvid bejdset
- Ask finér, knivskåret, mat natur lakeret
- Ask finér, knivskåret, sort- eller hvid malet
- Eg finér, knivskåret, mat natur lakeret
- Valnød finér, knivskåret, mat natur lakeret
- Andre udførelser, minimum 50 stole

PP Genanvendelig poly i 9 farver - se farveskala på side 30

Ben 4 benet metal stel. Udføres som standard i følgende overflader:

- Krom
- Sort strukturlak, NCS S 9000 S
- Hvid strukturlak, NCS S 0500 S
- Andre udførelser, minimum 50 stole

Polstring Sædepolstring på formspændt krydsfiner, koldskum, kan udskiftes

Træskal:

Model i bøg finér, mat natur lakeret, stel i krom, sort ell. hvidlakeret	DKK	3.060,00
Model i bøg finér, sort ell. hvidbejdset, stel i krom, sort ell. hvidlakeret	DKK	3.410,00
Model i ask finér, mat natur lakeret, stel i krom, sort ell. hvidlakeret	DKK	3.465,00
Model i ask finér, sort ell. hvidmalet, stel i krom, sort ell. hvidlakeret	DKK	3.830,00
Model i eg, mat natur lakeret, stel i krom, sort ell. hvidlakeret	DKK	3.465,00
Model i valnød, mat natur lakeret, stel i krom, sort ell. hvidlakeret	DKK	3.575,00

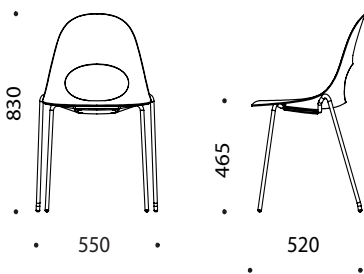
Polyskal:

Model i genanvendelig poly (PP+40%GF) i 9 farver - se farverskala side 30	DKK	1.425,00
---	-----	----------

Tillæg: Sædepolstring

Kundestof, stofforbrug 40 cm.	DKK	635,00
Stof gruppe 1	DKK	770,00
Stof gruppe 2	DKK	865,00
Stof gruppe 3	DKK	1.005,00
Stof gruppe 4	DKK	1.070,00
Læder gruppe 1	DKK	1.005,00
Læder gruppe 2	DKK	1.090,00
Læder gruppe 3	DKK	1.185,00
Læder gruppe 4	DKK	1.330,00
Læder gruppe 5	DKK	1.530,00
Læder gruppe 6	DKK	1.815,00

Filtdupper, pr stol	DKK	75,00
---------------------	-----	-------



Say O Sledge Chair

Type Skalstol med eller uden sædepolstring, medestel, stabelbar uden stabelvogn, 12 stk.

Variant Med eller uden sædepolstring

Skal 3D finéret skal. Udføres som standard i følgende finér typer:

- Bøg finér, knivskåret, sort- eller hvid bejdset
- Ask finér, knivskåret, mat natur lakeret
- Ask finér, knivskåret, sort- eller hvid malet
- Eg finér, knivskåret, mat natur lakeret
- Valnød finér, knivskåret, mat natur lakeret
- Andre udførelser, minimum 50 stole

PP Genanvendelig poly i 9 farver - se farveskala på side 30

Ben medestel. Udføres som standard i følgende overflader:

- Krom
- Sort strukturlak, NCS S 9000 S
- Hvid strukturlak, NCS S 0500 S
- Andre udførelser, minimum 50 stole

Polstring Sædepolstring på formspændt krydsfiner, koldskum, kan udskiftes

Træskal:

Model i bøg finér, mat natur lakeret, stel i krom, sort ell. hvidlakeret	DKK	3.060,00
Model i bøg finér, sort ell. hvidbejdset, stel i krom, sort ell. hvidlakeret	DKK	3.410,00
Model i ask finér, mat natur lakeret, stel i krom, sort ell. hvidlakeret	DKK	3.465,00
Model i ask finér, sort ell. hvidmalet, stel i krom, sort ell. hvidlakeret	DKK	3.830,00
Model i eg, mat natur lakeret, stel i krom, sort ell. hvidlakeret	DKK	3.465,00
Model i valnød, mat natur lakeret, stel i krom, sort ell. hvidlakeret	DKK	3.575,00

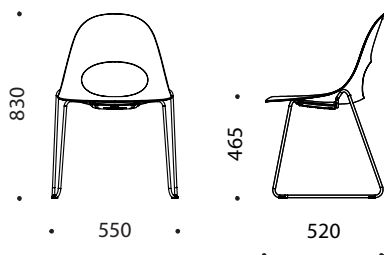
Polyskal:

Model i genanvendelig poly (PP+40%GF) i 9 farver - se farveskala side 30	DKK	1.425,00
--	-----	----------

Tillæg: Sædepolstring

Kundestof, stofforbrug 40 cm.	DKK	635,00
Stof gruppe 1	DKK	770,00
Stof gruppe 2	DKK	865,00
Stof gruppe 3	DKK	1.005,00
Stof gruppe 4	DKK	1.070,00
Læder gruppe 1	DKK	1.005,00
Læder gruppe 2	DKK	1.090,00
Læder gruppe 3	DKK	1.185,00
Læder gruppe 4	DKK	1.330,00
Læder gruppe 5	DKK	1.530,00
Læder gruppe 6	DKK	1.815,00

Filtdupper, pr. stol	DKK	75,00
----------------------	-----	-------



Say O Minilux Chair

Type Skalstol med eller uden sædepolstring, medestel, ikke stabelbar

Variant Med eller uden sædepolstring

Skal 3D finéret skal. Udføres som standard i følgende finér typer:

- Bøg finér, knivskåret, sort- eller hvid bejdset
- Ask finér, knivskåret, mat natur lakeret
- Ask finér, knivskåret, sort- eller hvid malet
- Eg finér, knivskåret, mat natur lakeret
- Valnød finér, knivskåret, mat natur lakeret
- Andre udførelser, minimum 50 stole

PP Genanvendelig polyskal i 9 farver - se farveskala på side 30

Ben Med metal stel. Udføres som standard i følgende overflader:

- Krom
- Sort strukturlak, NCS S 9000 S
- Hvid strukturlak, NCS S 0500 S
- Andre udførelser, minimum 50 stole

Polstring Sædepolstring på formspændt krydsfiner, koldskum, kan udskiftes

Træskal:

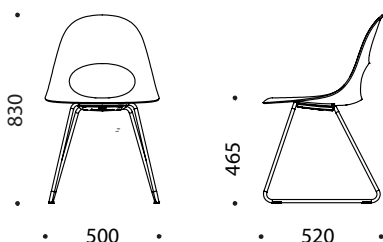
Model i bøg finér, mat natur lakeret, stel i krom, sort ell. hvidlakeret	DKK	3.360,00
Model i bøg finér, sort ell. hvidbejdset, stel i krom, sort ell. hvidlakeret	DKK	3.715,00
Model i ask finér, mat natur lakeret, stel i krom, sort ell. hvidlakeret	DKK	3.770,00
Model i ask finér, sort ell. hvidmalet, stel i krom, sort ell. hvidlakeret	DKK	4.130,00
Model i eg, mat natur lakeret, stel i krom, sort ell. hvidlakeret	DKK	3.770,00
Model i valnød, mat natur lakeret, stel i krom, sort ell. hvidlakeret	DKK	3.890,00

Polyskal:

Model i genanvendelig poly (PP+40%GF) - se farveskala side 30	DKK	1.725,00
---	-----	----------

Tillæg:

Sædepolstring		
Kundestof, stofforbrug 40 cm.	DKK	635,00
Stof gruppe 1	DKK	770,00
Stof gruppe 2	DKK	865,00
Stof gruppe 3	DKK	1.005,00
Stof gruppe 4	DKK	1.070,00
Læder gruppe 1	DKK	1.005,00
Læder gruppe 2	DKK	1.090,00
Læder gruppe 3	DKK	1.185,00
Læder gruppe 4	DKK	1.330,00
Læder gruppe 5	DKK	1.530,00
Læder gruppe 6	DKK	1.815,00
Filtdupper, pr. Stol	DKK	75,00



Say O Wood Chair

Type	Skalstol med eller uden sædepolstring, ikke stabelbar.
Variant	Med eller uden sædepolstring
Skal	3D finéret skal. Udføres som standard i følgende finér typer: <ul style="list-style-type: none">• Bøg finér, knivskåret, sort- eller hvid bejdset• Ask finér, knivskåret, mat natur lakeret• Ask finér, knivskåret, sort- eller hvid malet• Eg finér, knivskåret, mat natur lakeret• Valnød finér, knivskåret, mat natur lakeret• Andre udførelser, minimum 50 stole PP Genanvendelig polyskal i 9 farver - se farveskala på side 30
Ben	Massiv egetræ ben. Udføres som standard i følgende overflader: <ul style="list-style-type: none">• Eg natur• Andre udførelser, minimum 50 stole
Polstring	Sædepolstring på formspændt krydsfiner, koldskum, kan udskiftes

Træskal:

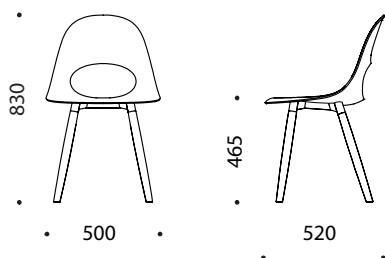
Model i bøg finér, mat natur lakeret, stel massiv egetræ	DKK	3.300,00
Model i bøg finér, sort ell. hvidbejdset, stel i massiv egetræ	DKK	3.620,00
Model i ask finér, mat natur lakeret, stel i massiv egetræ	DKK	3.985,00
Model i ask finér, sort ell. hvidmalet, stel i massiv egetræ	DKK	4.235,00
Model i eg, mat natur lakeret, stel i massiv egetræ	DKK	3.985,00
Model i valnød, mat natur lakeret, stel i massiv egetræ	DKK	4.155,00

Polyskal:

Model i genanvendelig poly (PP+40%GF) - se farveskala side 30	DKK	1.810,00
---	-----	----------

Tillæg:

Sædepolstring		
Kundestof, stofforbrug 40 cm.	DKK	635,00
Stof gruppe 1	DKK	770,00
Stof gruppe 2	DKK	865,00
Stof gruppe 3	DKK	1.005,00
Stof gruppe 4	DKK	1.070,00
Læder gruppe 1	DKK	1.005,00
Læder gruppe 2	DKK	1.090,00
Læder gruppe 3	DKK	1.185,00
Læder gruppe 4	DKK	1.330,00
Læder gruppe 5	DKK	1.530,00
Læder gruppe 6	DKK	1.815,00
Filtdupper, pr. Stol	DKK	75,00



Say O Metal Stool, Low

Type Skalstol med eller uden sædepolstring, medestel, ikke stabelbar

Variant Med eller uden sædepolstring

Skal 3D finéret skal. Udføres som standard i følgende finér typer:

- Bøg finér, knivskåret, sort- eller hvid bejdset
- Ask finér, knivskåret, mat natur lakeret
- Ask finér, knivskåret, sort- eller hvid malet
- Eg finér, knivskåret, mat natur lakeret
- Valnød finér, knivskåret, mat natur lakeret
- Andre udførelser, minimum 50 stole

PP Genanvendelig polyskal i 9 farver - se farveskala på side 30

Ben Med metal stel. Udføres som standard i følgende overflader:

- Krom
- Sort strukturlak, NCS S 9000 S
- Hvid strukturlak, NCS S 0500 S
- Andre udførelser, minimum 50 stole

Polstring Sædepolstring på formspændt krydsfiner, koldskum, kan udskiftes

Træskal:

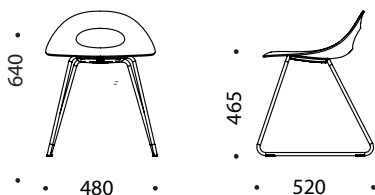
Model i bøg finér, mat natur lakeret, stel i krom, sort ell. hvidlakeret	DKK	2.750,00
Model i bøg finér, sort ell. hvidbejdset, stel i krom, sort ell. hvidlakeret	DKK	2.915,00
Model i ask finér, mat natur lakeret, stel i krom, sort ell. hvidlakeret	DKK	3.080,00
Model i ask finér, sort ell. hvidmalet, stel i krom, sort ell. hvidlakeret	DKK	3.355,00
Model i eg, mat natur lakeret, stel i krom, sort ell. hvidlakeret	DKK	3.080,00
Model i valnød, mat natur lakeret, stel i krom, sort ell. hvidlakeret	DKK	3.245,00

Polyskal:

Model i genanvendelig poly (PP+40%GF) - se farveskala side 30	DKK	1.730,00
---	-----	----------

Tillæg:

Sædepolstring		
Kundestof, stofforbrug 40 cm.	DKK	635,00
Stof gruppe 1	DKK	770,00
Stof gruppe 2	DKK	865,00
Stof gruppe 3	DKK	1.005,00
Stof gruppe 4	DKK	1.070,00
Læder gruppe 1	DKK	1.005,00
Læder gruppe 2	DKK	1.090,00
Læder gruppe 3	DKK	1.185,00
Læder gruppe 4	DKK	1.330,00
Læder gruppe 5	DKK	1.530,00
Læder gruppe 6	DKK	1.815,00
Filtdupper, pr. Stol	DKK	65,00



Say O Metal Stool, Medium

Type Skalstol med eller uden sædepolstring, medestel, ikke stabelbar

Variant Med eller uden sædepolstring

Skal 3D finéret skal. Udføres som standard i følgende finér typer:

- Bøg finér, knivskåret, sort- eller hvid bejdset
- Ask finér, knivskåret, mat natur lakeret
- Ask finér, knivskåret, sort- eller hvid malet
- Eg finér, knivskåret, mat natur lakeret
- Valnød finér, knivskåret, mat natur lakeret
- Andre udførelser, minimum 50 stole

PP Genanvendelig polyskal i 9 farver - se farveskala side 30

Ben Mede metal stel. Udføres som standard i følgende overflader:

- Krom
- Sort strukturlak, NCS S 9000 S
- Hvid strukturlak, NCS S 0500 S
- Andre udførelser, minimum 50 stole

Polstring Sædepolstring på formspændt krydsfiner, koldskum, kan udskiftes

Træskal:

Model i bøg finér, mat natur lakeret, stel i krom, sort ell. hvidlakeret	DKK	3.025,00
Model i bøg finér, sort ell. hvidbejdset, stel i krom, sort ell. hvidlakeret	DKK	3.440,00
Model i ask finér, mat natur lakeret, stel i krom, sort ell. hvidlakeret	DKK	3.850,00
Model i ask finér, sort ell. hvidmalet, stel i krom, sort ell. hvidlakeret	DKK	4.100,00
Model i eg, mat natur lakeret, stel i krom, sort ell. hvidlakeret	DKK	3.850,00
Model i valnød, mat natur lakeret, stel i krom, sort ell. hvidlakeret	DKK	4.015,00

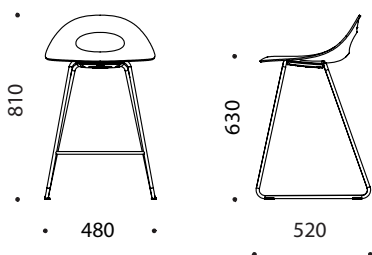
Polyskal:

Model i genanvendelig poly (PP+40%GF) - se farveskala side 30	DKK	1.980,00
---	-----	----------

Tillæg: Sædepolstring

Kundestof, stofforbrug 40 cm.	DKK	635,00
Stof gruppe 1	DKK	770,00
Stof gruppe 2	DKK	865,00
Stof gruppe 3	DKK	1.005,00
Stof gruppe 4	DKK	1.070,00
Læder gruppe 1	DKK	1.005,00
Læder gruppe 2	DKK	1.090,00
Læder gruppe 3	DKK	1.185,00
Læder gruppe 4	DKK	1.330,00
Læder gruppe 5	DKK	1.530,00
Læder gruppe 6	DKK	1.815,00

Filtdupper, pr. Stol	DKK	75,00
----------------------	-----	-------



Say O Metal Stool, High

Type Skalstol med eller uden sædepolstring, medestel, ikke stabelbar

Variant Med eller uden sædepolstring

Skal 3D finéret skal. Udføres som standard i følgende finér typer:

- Bøg finér, knivskåret, sort- eller hvid bejdset
- Ask finér, knivskåret, mat natur lakeret
- Ask finér, knivskåret, sort- eller hvid malet
- Eg finér, knivskåret, mat natur lakeret
- Valnød finér, knivskåret, mat natur lakeret
- Andre udførelser, minimum 50 stole

PP Genanvendelig polyskal i 9 farver - se farveskala side 30

Ben Mede metal stel. Udføres som standard i følgende overflader:

- Krom
- Sort strukturlak, NCS S 9000 S
- Hvid strukturlak, NCS S 0500 S
- Andre udførelser, minimum 50 stole

Polstring Sædepolstring på formspændt krydsfiner, koldskum, kan udskiftes

Træskal:

Model i bøg finér, mat natur lakeret, stel i krom, sort ell. hvidlakeret	DKK	3.220,00
Model i bøg finér, sort ell. hvidbejdset, stel i krom, sort ell. hvidlakeret	DKK	3.630,00
Model i ask finér, mat natur lakeret, stel i krom, sort ell. hvidlakeret	DKK	4.045,00
Model i ask finér, sort ell. hvidmalet, stel i krom, sort ell. hvidlakeret	DKK	4.290,00
Model i eg, mat natur lakeret, stel i krom, sort ell. hvidlakeret	DKK	4.045,00
Model i valnød, mat natur lakeret, stel i krom, sort ell. hvidlakeret	DKK	4.210,00

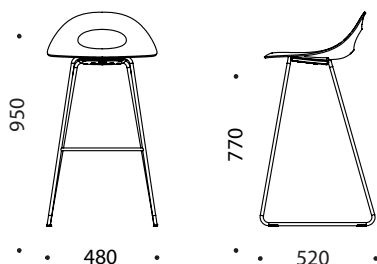
Polyskal:

Model i genanvendelig poly (PP+40%GF) - se farveskala side 30	DKK	2.145,00
---	-----	----------

Tillæg: Sædepolstring

Kundestof, stofforbrug 40 cm.	DKK	635,00
Stof gruppe 1	DKK	770,00
Stof gruppe 2	DKK	865,00
Stof gruppe 3	DKK	1.005,00
Stof gruppe 4	DKK	1.070,00
Læder gruppe 1	DKK	1.005,00
Læder gruppe 2	DKK	1.090,00
Læder gruppe 3	DKK	1.185,00
Læder gruppe 4	DKK	1.330,00
Læder gruppe 5	DKK	1.530,00
Læder gruppe 6	DKK	1.815,00

Filtdupper, pr. stol	DKK	75,00
----------------------	-----	-------



Say O Wood Stool, Low

Type Skalstol med eller uden sædepolstring, 4 benet stel, ikke stabelbar.

Variant Med eller uden sædepolstring

Skal 3D finéret skal. Udføres som standard i følgende finér typer:

- Bøg finér, knivskåret, sort- eller hvid bejdset
- Ask finér, knivskåret, mat natur lakeret
- Ask finér, knivskåret, sort- eller hvid malet
- Eg finér, knivskåret, mat natur lakeret
- Valnød finér, knivskåret, mat natur lakeret
- Andre udførelser, minimum 50 stole

PP Genanvendelig polyskal i 9 farver - se farveskala side 30

Ben Massiv egetræ ben. Udføres som standard i følgende overflader:

- Eg natur
- Andre udførelser, minimum 50 stole

Polstring Sædepolstring på formspændt krydsfiner, koldskum, kan udskiftes

Træskal:

Model i bøg finér, mat natur lakeret, stel i massiv egetræ	DKK	3.355,00
Model i bøg finér, sort ell. hvidbejdset, stel i massiv egetræ	DKK	3.720,00
Model i ask finér, mat natur lakeret, stel i massiv egetræ	DKK	3.825,00
Model i ask finér, sort ell. hvidmalet, stel i massiv egetræ	DKK	4.070,00
Model i eg, mat natur lakeret, stel i massiv egetræ	DKK	3.825,00
Model i valnød, mat natur lakeret, stel i massiv egetræ	DKK	3.990,00

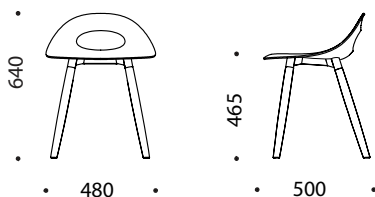
Polyskal:

Model i genanvendelig poly (PP+40%bGF) - se farveskala side 30	DKK	1.810,00
--	-----	----------

Tillæg: Sædepolstring

Kundestof, stofforbrug 40 cm.	DKK	635,00
Stof gruppe 1	DKK	770,00
Stof gruppe 2	DKK	865,00
Stof gruppe 3	DKK	1.005,00
Stof gruppe 4	DKK	1.070,00
Læder gruppe 1	DKK	1.005,00
Læder gruppe 2	DKK	1.090,00
Læder gruppe 3	DKK	1.185,00
Læder gruppe 4	DKK	1.330,00
Læder gruppe 5	DKK	1.530,00
Læder gruppe 6	DKK	1.815,00

Filtdupper, pr. Stol	DKK	75,00
----------------------	-----	-------



Say O Wood Stool, Medium

Type Skalstol med eller uden sædepolstring, 4 benet stel, ikke stabelbar.

Variant Med eller uden sædepolstring

Skal 3D finéret skal. Udføres som standard i følgende finér typer:

- Bøg finér, knivskåret, sort- eller hvid bejdset
- Ask finér, knivskåret, mat natur lakeret
- Ask finér, knivskåret, sort- eller hvid malet
- Eg finér, knivskåret, mat natur lakeret
- Valnød finér, knivskåret, mat natur lakeret
- Andre udførelser, minimum 50 stole

PP Genanvendelig polyskal i 9 farver - se farveskala side 30

Ben Massiv egetræ ben. Udføres som standard i følgende overflader:

- Eg natur
- Andre udførelser, minimum 50 stole

Polstring Sædepolstring på formspændt krydsfiner, koldskum, kan udskiftes

Træskal:

Model i bøg finér, mat natur lakeret, stel i massiv egetræ	DKK	3.715,00
Model i bøg finér, sort ell. hvidbejdset, stel i massiv egetræ	DKK	3.880,00
Model i ask finér, mat natur lakeret, stel i massiv egetræ	DKK	4.045,00
Model i ask finér, sort ell. hvidmalet, stel i massiv egetræ	DKK	4.290,00
Model i eg, mat natur lakeret, stel i massiv egetræ	DKK	4.045,00
Model i valnød, mat natur lakeret, stel i massiv egetræ	DKK	4.210,00

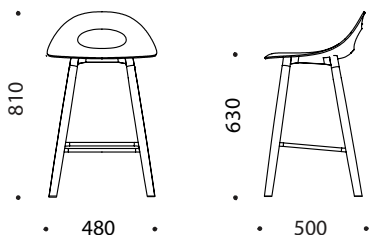
Polyskal:

Model i genanvendelig poly (PP+40%GF) - se farveskala side 30	DKK	2.230,00
---	-----	----------

Tillæg: Sædepolstring

Kundestof, stofforbrug 40 cm.	DKK	635,00
Stof gruppe 1	DKK	770,00
Stof gruppe 2	DKK	865,00
Stof gruppe 3	DKK	1.005,00
Stof gruppe 4	DKK	1.070,00
Læder gruppe 1	DKK	1.005,00
Læder gruppe 2	DKK	1.090,00
Læder gruppe 3	DKK	1.185,00
Læder gruppe 4	DKK	1.330,00
Læder gruppe 5	DKK	1.530,00
Læder gruppe 6	DKK	1.815,00

Filtdupper, pr. Stol	DKK	75,00
----------------------	-----	-------



Say O Wood Stool, High

Type Skalstol med eller uden sædepolstring, 4 benet stel, ikke stabelbar.

Variant Med eller uden sædepolstring

Skal 3D finéret skal. Udføres som standard i følgende finér typer:

- Bøg finér, knivskåret, sort- eller hvid bejdset
- Ask finér, knivskåret, mat natur lakeret
- Ask finér, knivskåret, sort- eller hvid malet
- Eg finér, knivskåret, mat natur lakeret
- Valnød finér, knivskåret, mat natur lakeret
- Andre udførelser, minimum 50 stole

PP Genanvendelig polyskal i 9 farver - se farveskala side 30

Ben Massiv egetræ ben. Udføres som standard i følgende overflader:

- Eg natur
- Andre udførelser, minimum 50 stole

Polstring Sædepolstring på formspændt krydsfiner, koldskum, kan udskiftes

Træskal:

Model i bøg finér, mat natur lakeret, stel i massiv egetræ	DKK	3.990,00
Model i bøg finér, sort ell. hvidbejdset, stel i massiv egetræ	DKK	4.155,00
Model i ask finér, mat natur lakeret, stel i massiv egetræ	DKK	4.320,00
Model i ask finér, sort ell. hvidmalet, stel i massiv egetræ	DKK	4.565,00
Model i eg, mat natur lakeret, stel i massiv egetræ	DKK	4.320,00
Model i valnød, mat natur lakeret, stel i massiv egetræ	DKK	4.485,00

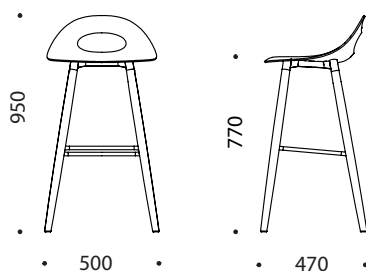
Polyskal:

Model i genanvendelig poly (PP+40%GF) - se farveskala side 30	DKK	2.510,00
---	-----	----------

Tillæg: Sædepolstring

Kundestof, stofforbrug 40 cm.	DKK	635,00
Stof gruppe 1	DKK	770,00
Stof gruppe 2	DKK	865,00
Stof gruppe 3	DKK	1.005,00
Stof gruppe 4	DKK	1.070,00
Læder gruppe 1	DKK	1.005,00
Læder gruppe 2	DKK	1.090,00
Læder gruppe 3	DKK	1.185,00
Læder gruppe 4	DKK	1.330,00
Læder gruppe 5	DKK	1.530,00
Læder gruppe 6	DKK	1.815,00

Filtdupper, pr. Stol	DKK	75,00
----------------------	-----	-------



Say O Metal Lounge

Type Fineret skalstol med eller uden sædepolstring, 4 benet stel, ikke stabelbar

Variant Med eller uden sædepolstring

Skal 3D finéret skal. Udføres som standard i følgende finér typer:

- Bøg finér, knivskåret, sort- eller hvid bejdset
- Ask finér, knivskåret, mat natur lakeret
- Ask finér, knivskåret, sort- eller hvid malet
- Eg finér, knivskåret, mat natur lakeret
- Valnød finér, knivskåret, mat natur lakeret
- Andre udførelser, minimum 50 stole

Ben Mede metal stel. Udføres som standard i følgende overflader:

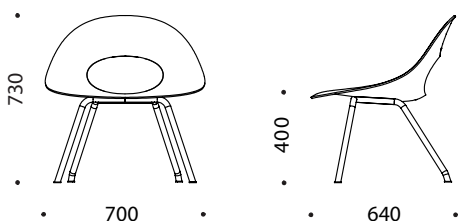
- Krom
- Sort strukturlak, NCS S 9000 S
- Hvid strukturlak, NCS S 0500 S
- Andre udførelser, minimum 50 stole

Polstring Sædepolstring på formspændt krydsfiner, koldskum, kan udskiftes

Model i bøg finér, mat natur lakeret, stel i krom, sort ell. hvidlakeret	DKK	4.375,00
Model i bøg finér, sort ell. hvidbejdset, stel i krom, sort ell. hvidlakeret	DKK	4.705,00
Model i ask finér, mat natur lakeret, stel i krom, sort ell. hvidlakeret	DKK	5.035,00
Model i ask finér, sort ell. hvidmalet, stel i krom, sort ell. hvidlakeret	DKK	5.365,00
Model i eg, mat natur lakeret, stel i krom, sort ell. hvidlakeret	DKK	5.035,00
Model i valnød, mat natur lakeret, stel i krom, sort ell. hvidlakeret	DKK	5.775,00

Tillæg: Sædepolstring

Kundestof, stofforbrug 50 cm.	DKK	745,00
Stof gruppe 1	DKK	840,00
Stof gruppe 2	DKK	930,00
Stof gruppe 3	DKK	1.070,00
Stof gruppe 4	DKK	1.130,00
Læder gruppe 1	DKK	1.060,00
Læder gruppe 2	DKK	1.145,00
Læder gruppe 3	DKK	1.235,00
Læder gruppe 4	DKK	1.390,00
Læder gruppe 5	DKK	1.585,00
Læder gruppe 6	DKK	1.860,00
Filtdupper, pr. Stol	DKK	75,00



Say O Wood Lounge

Type Fineret skalstol med eller uden sædepolstring, 4 benet stel, ikke stabelbar.

Variant Med eller uden sædepolstring

Skal 3D finéret skal. Udføres som standard i følgende finér typer:

- Bøg finér, knivskåret, sort- eller hvid bejdsset
- Ask finér, knivskåret, mat natur lakeret
- Ask finér, knivskåret, sort- eller hvid malet
- Eg finér, knivskåret, mat natur lakeret
- Valnød finér, knivskåret, mat natur lakeret
- Andre udførelser, minimum 50 stole

Ben Massiv egetræ ben. Udføres som standard i følgende overflader:

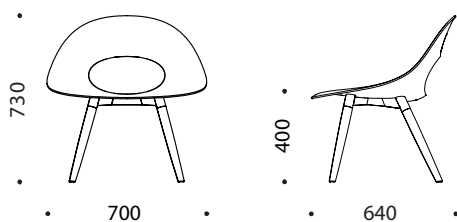
- Eg natur
- Andre udførelser, minimum 50 stole

Polstring Sædepolstring på formspændt krydsfiner, koldskum, kan udskiftes

Model i bøg finér, mat natur lakeret, stel i massiv egetræ	DKK	4.785,00
Model i bøg finér, sort ell. hvidbejdsset, stel i massiv egetræ	DKK	5.115,00
Model i ask finér, mat natur lakeret, stel i massiv egetræ	DKK	5.445,00
Model i ask finér, sort ell. hvidmalet, stel i massiv egetræ	DKK	5.775,00
Model i eg, mat natur lakeret, stel i massiv egetræ	DKK	5.445,00
Model i valnød, mat natur lakeret, stel i massiv egetræ	DKK	6.190,00

Tillæg: Sædepolstring

Kundestof, stofforbrug 50 cm.	DKK	745,00
Stof gruppe 1	DKK	840,00
Stof gruppe 2	DKK	930,00
Stof gruppe 3	DKK	1.070,00
Stof gruppe 4	DKK	1.130,00
Læder gruppe 1	DKK	1.060,00
Læder gruppe 2	DKK	1.145,00
Læder gruppe 3	DKK	1.235,00
Læder gruppe 4	DKK	1.390,00
Læder gruppe 5	DKK	1.585,00
Læder gruppe 6	DKK	1.860,00
Filtdupper, pr. Stol	DKK	75,00



Say O Bench System

Type Bænk med eller uden sædepolstring, med eller uden armlæn og bordplade.
 Variant Med eller uden sædepolstring, bordplade og armlæn, mulighed for fritstående, væghængt eller fastmonteret i gulv.

Skal 3D finéret skal. Udføres som standard i følgende finér typer:

- Bøg finér, knivskåret, sort- eller hvid bejdset
- Ask finér, knivskåret, mat natur lakeret
- Ask finér, knivskåret, sort- eller hvid malet
- Eg finér, knivskåret, mat natur lakeret
- Valnød finér, knivskåret, mat natur lakeret
- Andre udførelser, minimum 50 stole

PP Genanvendelig polyskal i 9 farver - se farveskala side 30

Ben Mede metal stel. Udføres som standard i følgende overflader:

- Krom
- Sort strukturlak, NCS S 9000 S
- Hvid strukturlak, NCS S 0500 S
- Andre udførelser, minimum 50 stole

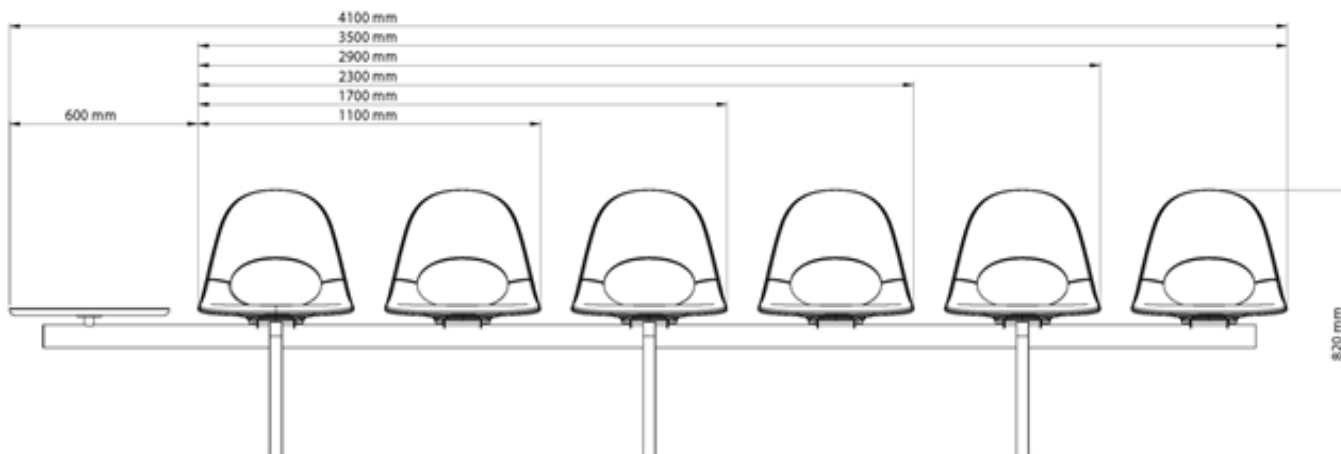
Polstring Sædepolstring på formspændt krydsfiner, koldskum, kan udskiftes

Priseksempel: 3 personers bænk. Venligst kontakt os for andre løsninger.

Model i bøg finér, mat natur lakeret, stel i krom, sort ell. hvidlakeret	DKK	25.080,00
Model i bøg finér, sort ell. hvidbejdset, stel i krom, sort ell. hvidlakeret	DKK	28.050,00
Model i ask finér, mat natur lakeret, stel i krom, sort ell. hvidlakeret	DKK	28.490,00
Model i ask finér, sort ell. hvidmalet, stel i krom, sort ell. hvidlakeret	DKK	29.260,00
Model i eg, mat natur lakeret, stel i krom, sort ell. hvidlakeret	DKK	28.490,00
Model i valnød, mat natur lakeret, stel i krom, sort ell. hvidlakeret	DKK	29.260,00

Polyskal i genanvendelig plastik (PP+40%GF) - se farveskala side 30 DKK 22.110,00

Tillæg:	Sædepolstring, pris pr. sæde.
Kundestof, stofforbrug 40 cm.	DKK 635,00
Stof gruppe 1	DKK 770,00
Stof gruppe 2	DKK 865,00
Stof gruppe 3	DKK 1.005,00
Stof gruppe 4	DKK 1.070,00
Læder gruppe 1	DKK 1.005,00
Læder gruppe 2	DKK 1.090,00
Læder gruppe 3	DKK 1.185,00
Læder gruppe 4	DKK 1.330,00
Læder gruppe 5	DKK 1.530,00
Læder gruppe 6	DKK 1.815,00
Armlæn, pr. stk.	DKK 965,00
Bord i stedet for stoleskal	DKK 385,00



Stof, læder og materialer

Kundestof	Ved stof med mønster skal der beregnes minimum 10% ekstra stofforbrug, afhængig af rapport og montering.	
Gabriel	Atlantic Step Step Melange Fame Fame Hybrid Felicity Crisp (Say O standard kollektion - se farveskala i denne prisliste) Comfort Savak Strib	stof prisgruppe 1 stof prisgruppe 1 stof prisgruppe 1 stof prisgruppe 1 stof prisgruppe 2 stof prisgruppe 1 stof prisgruppe 2 stof prisgruppe 4 stof prisgruppe 4
Kvadrat	Divina 3 Divina Melange Hallingdal Remix Steelcut Trio Tonus Coda	stof prisgruppe 4 stof prisgruppe 4 stof prisgruppe 3 stof prisgruppe 2 stof prisgruppe 3 stof prisgruppe 2 stof prisgruppe 4
Sørensen Læder	Savannah (semi anilin læder - se udvalgt farveskala i denne prisliste) Royal Nubuc (anilin læder - se udvalgt farveskala i denne prisliste) Vegetal Rustick (anilin læder)	læder prisgruppe 4 læder prisgruppe 5 læder prisgruppe 6
Camo Leathers	Sierra (korrigeret læder - se udvalgt farveskala i denne prisliste) Sydney (let korrigeret semi anilin læder - se udvalgt farveskala i denne prisliste) Andorra (semi anilin læder - se udvalgt farveskala i denne prisliste) Tundra (anilin læder - se farveskala i denne prisliste) Alabama (anilin læder - se farveskala i denne prisliste)	læder prisgruppe 1 læder prisgruppe 2 læder prisgruppe 3 læder prisgruppe 2 læder prisgruppe 3

Ved andre polstermaterialer, venligst forespørg om dette.

Stof, læder og materialer

Say O standard stof, Gabriel Crisp



4033



4031



4711



4021



4032



4430



4022



4115



4302



4011



4701



4301



4013



4123



4731



4712



4034



4431



4702



4604

Venligst bemærk at billederne er vejledende

Stof, læder og materialer

Say O standard stof, Gabriel Crisp



4432



4721



4601



4411



4722



4122



4125



4741



4201



4117



4605



4203



4751



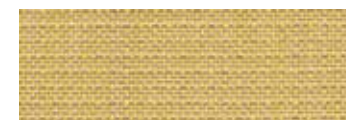
4211



4602



4752



4771



4723



4761




4603

Bemærk venligst at billederne er vejledende

say
O

Stof, læder og materialer

Say O standard stof, Gabriel Crisp Specifications

Design no.	2424	
Application	contract soft seating	
Composition	93% New Zealand wool / 7% polyamide	
Weight	g/lm oz/lin.yd	460 14.84
Width	cm inches	140 55
Abrasion	rubs martindale (EN ISO 12947-2) rubs martindale (ASTM D4966-02) (heavy duty upholstery)	200,000 200,000
Pilling	scale 1-5, max. 5 - EN ISO 12945-2	4-5
Light fastness	scale 1-8, max. 8 - EN ISO 105-B02	5-7
Rubbing fastness	scale 1-5, max. 5 - EN ISO 105x12 (wet/dry)	4-5/4-5
Maintenance	dry cleaning P(S)	
		
US ACT	<ul style="list-style-type: none"> ● <u>AATCC 16 Light fastness</u> pass ★ <u>ASTM D4970 Pilling</u> pass ■ <u>ASTM D4966 Martindale (heavy duty)</u> pass ☼ <u>CA TB 117-2013</u> pass ☉ <u>AATCC 8 or 116 Wet/dry crocking</u> pass 	
Flammability	<u>BS 5852 Part 1 0,1 Cigarette & match</u> <u>BS EN 1021 1&2 Cigarette and Match</u> <u>Class Uno UNI 9175 Class 1 I EMME</u> <u>CA TB 117-2013</u> <u>IMO MSC 307(88) Annex 1 part 8</u> <u>MED Certificate IMO</u> <u>ÖNORM B 3825-B2-3800-Q1 UK</u> Will also pass other flammability standards. Flame retardant performance is dependent upon the foam used. Contains no flame retardant chemicals.	
Flammability with flameretardant treatment	<u>BS 5852 Crib 5 (flame retardant)</u> <u>BS 7176 Medium hazard (flame retardant)</u>	

Stof, læder og materialer

Say O standard stof, Gabriel Felicity



60105



61163



60106



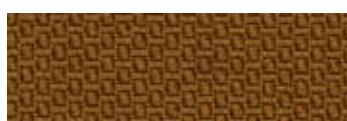
61164



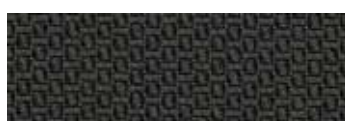
60107



61165



61167



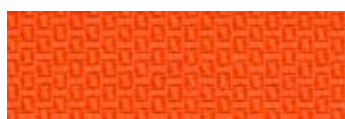
60108



61166



60999



63087



64189



65102



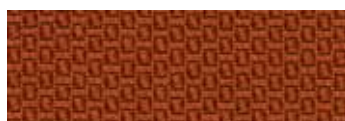
63088



64190



65103



63089



64191



66163



66164

Bemærk venligst at billederne er vejledende

Stof, læder og materialer

Say O standard stof, Gabriel Felicity



66162



67080



68178



66161



67082



68179



67079



67081



62080



67083






















62081

Bemærk venligst at billederne er vejledende

Stof, læder og materialer

Say O standard stof, Gabriel Felicity Specifications

Design no.	13-2477	
Application	= contract	
Composition	100% post-consumer recycled polyester	
Weight	g/m	430
	oz/lin.yd	13.87
Width	cm	140
	inches	55
Abrasion	rubs martindale (EN ISO 12947-2)	90,000
	double rubs wyzenbeek (ASTM D4157-07) (heavy duty upholstery)	100,000
Pilling	scale 1-5, max. 5 - EN ISO 12945-2	5
Light fastness	scale 1-8, max. 8 - EN ISO 105-B02	5-7
Rubbing fastness	scale 1-5, max. 5 - EN ISO 105x12 (wet/dry)	4-5/4-5
	<p>wash or dry cleaning P(W)</p> <p>Felicity is made of polyester which is a material suited for environments with special requirements for cleaning.</p> <p>click here for guidance relating to disinfection.</p> <p>    </p> <p>40°C shrinkage max. 1,5%.</p> <p>    </p> <p>60°C shrinkage max. 2,5%.</p>	
Maintenance	<p> ASTM D4157-07 Wyz abrasion (heavy duty) 100k pass</p> <p> ASTM D3511 Pilling pass</p> <p> AATCC 16 Light fastness pass</p> <p> AATCC 8 or 116 Wet/dry crockline pass</p> <p> CA TB 117-2013 pass</p>	
LIS ACT	<p> EN 29053 & ISO 9053-1 (airflow resistance)</p> <p> BS EN 1021 1&2 Cigarette and Match CA TB 117-2013</p> <p>Will also pass other flammability standards. Flame retardant performance is dependent upon the foam used. Contains no flame retardant chemicals.</p>	
Acoustic test air flow resistance	<p> BS EN 1021 1&2 Cigarette and Match CA TB 117-2013</p> <p>Will also pass other flammability standards. Flame retardant performance is dependent upon the foam used. Contains no flame retardant chemicals.</p>	
Flammability	<p> BS EN 1021 1&2 Cigarette and Match CA TB 117-2013</p> <p>Will also pass other flammability standards. Flame retardant performance is dependent upon the foam used. Contains no flame retardant chemicals.</p>	
Certificates	Expand list Complete list	
Abrasion resistance	BS EN ISO 12947-2/14465	
Breaking Force	ASTM D5034 Breaking force	
Colour fastness to rubbing	BS EN ISO 105-X12	
Pilling	BS EN ISO 12945-2	
Seam slippage	BS EN ISO 13936-2 ASTM D4164 Yarn slippage at a seam seam	
Environment	STANDARD 100 by OEKO-TEX® EU Ecolabel Cradle to Cradle Certified™ Bronze	
Design	Mette Krebs Petersen	
Colours	Mette Krebs Petersen	

Stof, læder og materialer

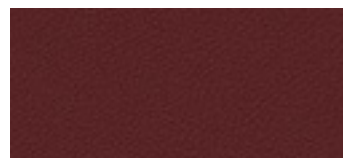
Say O læder: Sørensens Læder, Savanne, Semi Anilin Læder



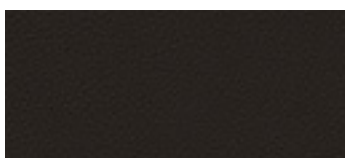
Nature 30323



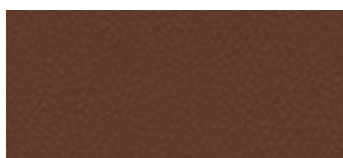
Black 30314



Burgundy 30317



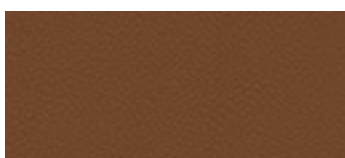
Coffee 30330



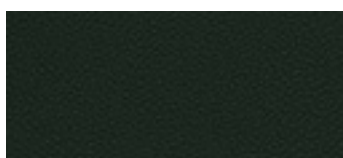
Cognac 30302



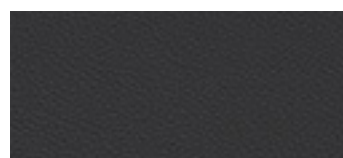
Red 30310



Walnut 30322



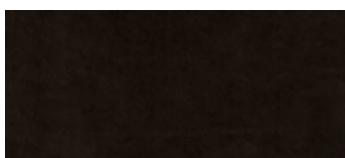
Green 30306



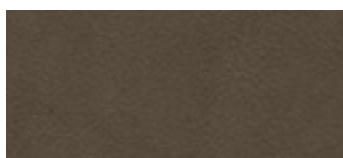
Anthrazite 30313

Mulighed for andre farver på forespørgsel.

Sørensens Læder, Royal Nubuck, Anilin Læder



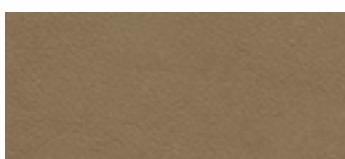
Black 30259



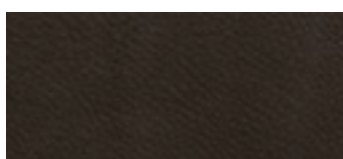
Almond 30256



Cognac 30260



Ecru 30253



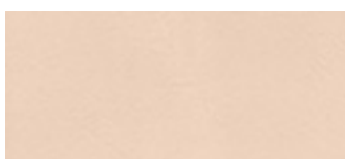
Stone 30255



Havanna 30258

Mulighed for andre farver på forespørgsel.

Sørensens Læder, Vegetal Rustick, Anilin Læder



Nature 20090

Bemærk venligst at billederne er vejledende

Stof, læder og materialer

Say O læder: Specifikation Savanne

Size:	5.0 – 6.0 m ²		
Thickness:	1.0 – 1.2 mm		
		Requirements	Our test
Colour fastness to light:	DIN EN ISO 105-B02	≥4	>6
Colour fastness to rubbing*:	DIN EN ISO 11640		
	Dry 500 rubs	≥4	4
	Wet 250 rubs	≥3-4	4-5
	Perspiration 80 rubs	≥3-4	4
Finish adhesion:	DIN EN ISO 11644	≥2N	4N
Tearing load	DIN EN ISO 3377-1	≥20N	41,4N
Flexing endurance:	DIN EN ISO 5402-1	50,000	no damage
Cigarette + match:	BS EN 1021-1 and 2		non-ignition
Flammability test:	CA TB 117 - 2013		non-ignition

*Reflecting test results on the leather surface

Colour fastness to light: The colour of the leather will become lighter over time. The light fastness index suggests how soon this will take place and is measured on a scale from 1 to 8 (1 = lowest and 8 = highest)

Colour fastness to rubbing is measured on a scale from 1 to 5 (1 = lowest and 5 = highest)

Technical specifications on the shade card are guidelines only. The information may change due to changes in production. Check our website for the most up-to-date technical details at www.sorensenleather.com

PCP: According to EU Council Directive 76/769/EEC

AZO dyes: According to EU Council Directive 76/769/EEC

Chrome VI: Our leather does not contain chrome VI

REACH: According to European Community Regulation on chemicals and their safe use (EC 1907/2006)

Specifikation Royal Nubuck

Size:	5.0 – 5.5 m ²		
Thickness:	1.4 – 1.6 mm		
		Requirements	Our test
Colour fastness to light:	DIN EN ISO 105-B02	≥3	3-4
Colour fastness to rubbing*:	DIN EN ISO 11640		
	Dry 50 rubs	≥3	3-4
	Wet 20 rubs	≥3	3
	Perspiration 20 rubs	≥3	3
Tearing load:	BS EN ISO 3377-1	>20N	96N
Cigarette + match:	BS EN 1021-1 and 2		non-ignition

*Reflecting test results on the leather surface

Colour fastness to light: The colour of the leather will become lighter over time. The light fastness index suggests how soon this will take place and is measured on a scale from 1 to 8 (1 = lowest and 8 = highest)

Colour fastness to rubbing is measured on a scale from 1 to 5 (1 = lowest and 5 = highest)

Technical specifications on the shade card are guidelines only. The information may change due to changes in production. Check our website for the most up-to-date technical details at www.sorensenleather.com

PCP: According to EU Council Directive 76/769/EEC

AZO dyes: According to EU Council Directive 76/769/EEC

Chrome VI: Our leather does not contain chrome VI

REACH: According to European Community Regulation on chemicals and their safe use (EC 1907/2006)

Specifikation Vegetal Rustic

Size:	5.0 – 6.0 m ²		
Thickness:	1.2 – 1.4 mm		
		Requirements	Our test
Colour fastness to light Δ:	DIN EN ISO 105-B02	Δ	Δ
Colour fastness to rubbing Δ:	DIN EN ISO 11640	Δ	Δ
Cigarette + match:	BS EN ISO 1021-1 and 2		non-ignition

Δ Vegetal is not measurable due to the natural colour of the leather (applies to both fastness to light and to rubbing)

Technical specifications on the shade card are guidelines only. The information may change due to changes in production. Check our website for the most up-to-date technical details at www.sorensenleather.com

PCP: According to EU Council Directive 76/769/EEC

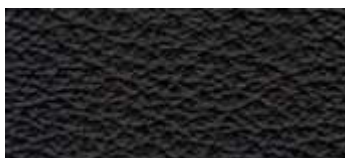
AZO dyes: According to EU Council Directive 76/769/EEC

Chrome VI: Our leather does not contain chrome VI

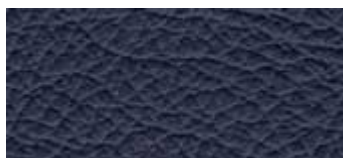
REACH: According to European Community Regulation on chemicals and their safe use (EC 1907/2006)

Stof, læder og materialer

Say O læder: Camo Leathers, Sierra, Korrigeret læder



SI 1001 Black



SI 1058 Ocean Blue



SI 0441 Army



SI 1014 Red



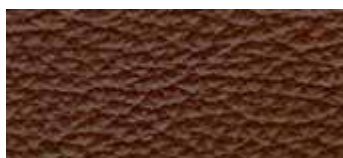
SIK 1025 Antique Red



SI 1013 Pearl



SI 1007 Grey



SIK 1103 Brandy



SIK 1003 Cognac

Mulighed for andre farver på forespørgsel.

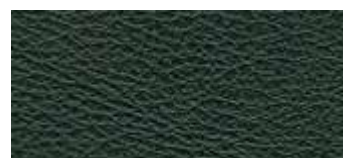
Camo Leathers, Sydney, Let korrigeret Semi Anilin Læder



SY 0100 Black



SY 0540 Royal Blue



SY 5454 Green



SY 4010 Anthracite



SY 6622 Dark Red



SY 0111 White



SY 4049 Slam



SY 5478 Cognac



SYK 0703 Brandy

Mulighed for andre farver på forespørgsel

Bemærk venligst at billederne er vejledende

Stof, læder og materialer

Say O læder: Camo Leathers, Andorra, Semi Anilin Læder



AD 76100 Black



AD 76060 Dark Blue



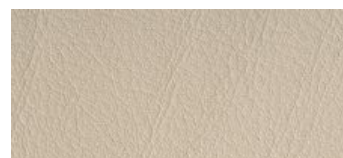
AD 76052 Antracit



AD 76064 Red



AD 76022 Brandy



AD 76014 Cream

Mulighed for andre farver på forespørgsel.

Camo Leathers, Tundra, Anilin Læder



TUN 0060 Dark Blue



TUN 0128 Army



TUN 0250 Cognac



TUN 0273 Mocca



TUN 0277 Anthracite



TUN 0329 Dark Brown



TUN 0528 Fawn

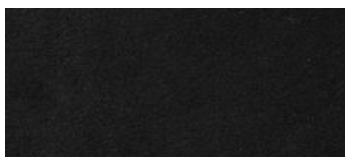


TUN 0691 Stone

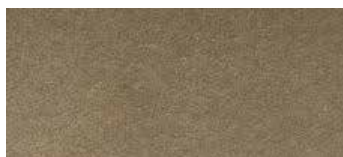


TUN 0855 Grey

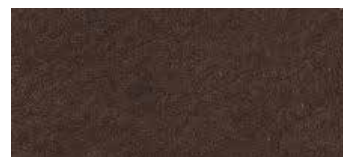
Camo Leathers, Alabama, Anilin Læder



ALB 0700 Black



ALB 1105 Grey



ALB 2112 Brown



ALB 5285 Marine



ALB 8407 Nature

Bemærk venligst at billederne er vejledende

Stof, læder og materialer

Say O læder: Specifikation Sierra

Gennemsnitsstørrelse: 4,2m²

Tykkelse: 0,9-1,1mm

Råvarer: Øversøiske råhuder

Garvning: Kromgarvet

	Metode	Testresultat
Lysægthed	DIN EN ISO 105-B02	≥7
Gnid ægthed – tør, farveændringer, 500 gnidninger	DIN EN ISO 11640	5
Gnid ægthed – tør, afsmitning, 500 gnidninger	DIN EN ISO 11640	5
Gnid ægthed – våd, farveændringer, 250 gnidninger	DIN EN ISO 11640	5
Gnid ægthed – våd, afsmitning, 250 gnidninger	DIN EN ISO 11640	3
Gnid ægthed – sved, farveændringer, 80 gnidninger	DIN EN ISO 11640/41	5
Gnid ægthed – sved, afsmitning, 80 gnidninger	DIN EN ISO 11640/41	3
Overfladeægthed	DIN EN ISO 11644	4,7 N/10mm
Bøjningsholdbarhed	DIN EN ISO 5402	50.000

Brandtest:

Artiklen opfylder følgende krav:

UNI EN ISO 1021-1/2

BS5852 1990 Sec. 4 NI/0-1,

California T.B.117

Specifikation Sydney

Gennemsnitsstørrelse: 4,5m²

Tykkelse: 0,9-1,1mm

Råvarer: Australske og nordamerikanske råhuder

Garvning: Kromgarvet

	Metode	Testresultat
Lysægthed	DIN EN ISO 105-B02	≥7
Gnid ægthed – tør, farveændringer – 500 gnidninger	DIN EN ISO 11640	5
Gnid ægthed – tør, afsmitning – 500 gnidninger	DIN EN ISO 11640	5
Gnid ægthed – våd, farveændringer – 250 gnidninger	DIN EN ISO 11640	4-5
Gnid ægthed – våd, afsmitning – 250 gnidninger	DIN EN ISO 11640	3-4
Gnid ægthed – sved, farveændringer – 80 gnidninger	DIN EN ISO 11640	4-5
Gnid ægthed – sved, afsmitning – 80 gnidninger	DIN EN ISO 11640	4
Overfladeægthed	DIN EN ISO 11644	7,3 N/10 mm
Bøjningsholdbarhed	DIN EN ISO 5402	≥200.000

Brandtest:

Artiklen opfylder følgende krav:

UNI EN ISO 1021-1/2

BS5852 1990 Sec. 4 NI/0-1,

California T.B.117

Alt CAMO læder er gennemfarvet og produceret uden brug af PCP og CFC.

Intet af vores læder indeholder krom VI.

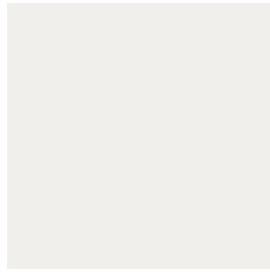
Alle artiklerne overholder normerne for REACH erklæringen.

Stof, læder og materialer

Say O Standard genanvendelig plastik (PP+40%GF):



Farve NCS S 9000-N



Farve NCS S 0500-N



Farve NCS S 6020-R90B



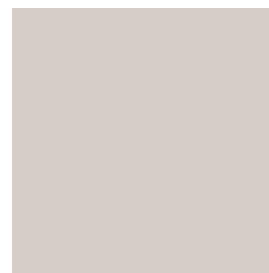
Farve NCS S 6010-G10Y



Farve NCS S 4502-Y



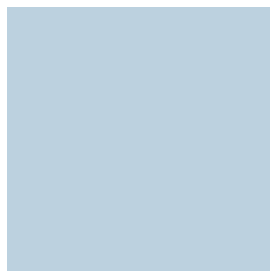
Farve NCS S 4050-Y90R



Farve NCS S 1502-Y50R



Farve NCS S 3060-Y10R



Farve NCS S 1015-R90B

Bemærk venligst at billederne / farverne er vejledende

Stof, læder og materialer

Say O Standard træ overflader:



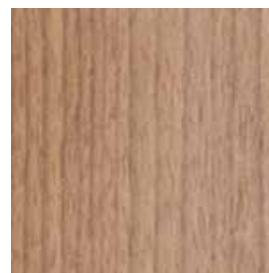
Bøg natur



Ask natur



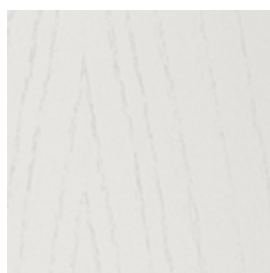
Eg natur



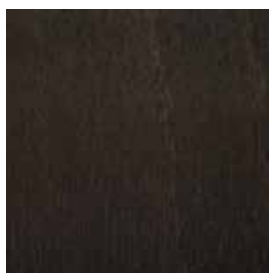
Valnød natur



Bøg hvid bejdset



Ask hvid malet



Bøg sort bejdset



Ask Charcoil malet



Ask Sort malet

Øvrige farver / overflader, minimum antal 50 stk.

Bemærk venligst at billederne er vejledende

say
O

www.sayo.dk